



DRYER GROUP

511/1 Prachautic Rd., Tungkru, Bangkok 10140

Tel. 02-815-8744, 815-8708 Fax. 02-815-8417

บริษัท ดรายเออร์ กรุ๊ป จำกัด

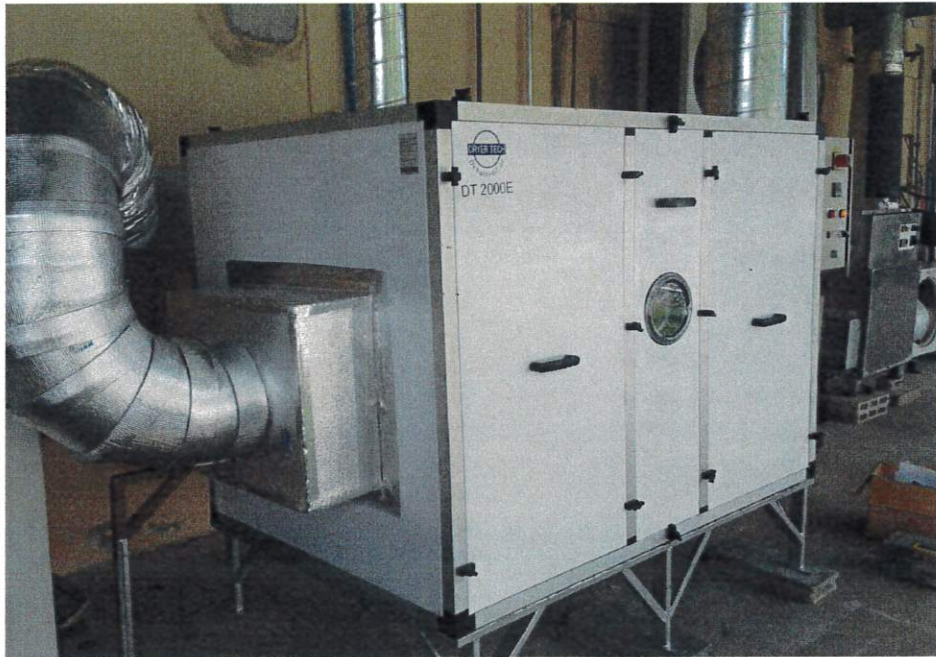
511/1 อ.ประชาอุทิศ แขวงทุ่งครุ เขตทุ่งครุ กรุงเทพฯ 10140

โทร. 02-815-8744 , 815-8708 แฟกซ์. 02-815-8417

TECHNICAL DATASHEET

Dryer Group Desiccant Dehumidifier

DG -2500E





DRYER GROUP

511/1 Prachautik Rd.,Tungkru,Tungkru, Bangkok 10140

Tel. 02-815-8744, 815-8708 Fax. 02-815-8417

บริษัท ทรายเออร์ กรุ๊ป จำกัด

511/1 ถ.ประชาอุทิศ แขวงทุ่งครุ เขตทุ่งครุ กรุงเทพฯ 10140

โทร. 02-815-8744 , 815-8708 แฟกซ์. 02-815-8417

คุณลักษณะทั่วไป ของ Dryer Group รุ่น DG 2500E

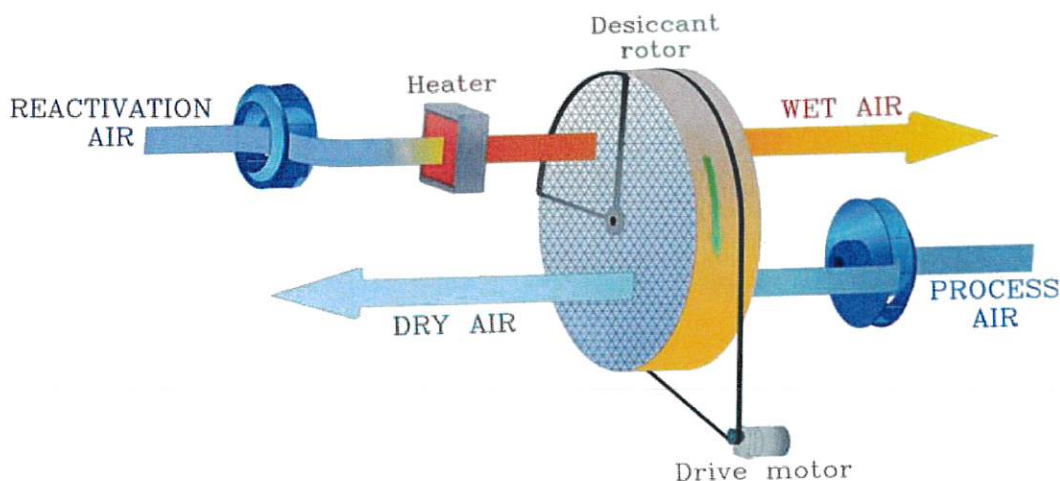
เครื่องลดความชื้นระบบวงล้อดูดความชื้นที่เคลือบสารMolecular Sieves ได้ออกแบบมาเพื่อการดูดซับความชื้นที่ทรงประสิทธิภาพ สามารถลดความชื้นได้ต่ำถึง 1 %Rh โดยตัวเครื่องได้ประกอบอุปกรณ์ที่มีมาตรฐาน CE & UL 1. Desiccant Wheel 2.Heaters 3.Filters 4.Electric Control

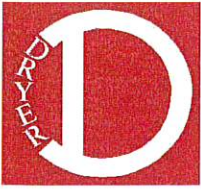
อุปกรณ์และวัสดุโครงสร้างของเครื่อง

- * มีช่องมองที่เป็นกระจกใสมองวงล้อดูดความชื้นว่ายังหมุนอยู่หรือไม่ โดยไม่ต้องเปิดประตูเครื่องในขณะที่ทำงาน
- * วัสดุโครงสร้างทำจาก Stainless Steel 304 โดยมีคุณสมบัติป้องกันการกัดกร่อน โดยมีฉนวน PU หน้า 1" ป้องกันความร้อนจากภายนอก โดยผนังผลิตตาม มาตรฐาน ISO 9001 มีคุณสมบัติที่ทนต่อแรงกระแทก และสวยงาม
- * โครงสร้างกรอบที่ยึดผนังรอบด้านเป็นอลูมิเนียมขึ้นรูปแบบสำเร็จจากโรงงาน มีคุณสมบัติ แข็งแรง

หลักการทำงานของเครื่องลดความชื้น Dryer Group รุ่น DG2500E

โดยภายในระบบประกอบด้วย 1. วงล้อที่มีลักษณะคล้ายสิ่งเคลือบด้วยสาร Molecular Sieves(Desiccant Wheel 2. มอเตอร์ขับเคลื่อนวงล้อดูดความชื้น(Drive Rotor) 3. มอเตอร์เป่าลมแห้ง (Motor Dry air) 4. มอเตอร์เป่าอากาศเปียก (Motor wet air) 5. ชุดทำความร้อนไฟฟ้า (Electric Heater) โดยเริ่มจากวงล้อดูดความชื้นหมุนอย่างช้าๆโดยมอเตอร์ขับเคลื่อนวงล้อดูดความชื้น มีมอเตอร์เป่าลมแห้ง ดึงอากาศที่จะนำมลดความชื้น (Process air) เข้ามาจับที่วงล้อดูดความชื้น อากาศหลังจากผ่านวงล้อดูดความชื้นนั้น จะมีค่าความชื้นที่ต่ำกว่า ณ (Process air) และจะมีอุณหภูมิที่สูงขึ้น โดยอุณหภูมิที่สูงขึ้นนั้นเกิดจากความร้อนที่แผงในวงล้อดูดความชื้น ในขณะที่ นำความร้อนมาไล้ในวงล้อดูดความชื้น และในขณะเดียวกัน มอเตอร์เป่าลมเปียกดึงลมจากภายนอก(Reactivation air)ผ่านวงล้อดูดความชื้นที่มีอุณหภูมิที่แผงในวงล้อสูงประมาณมากกว่า 100 องศา ผ่านเข้ามายังชุดทำความร้อนไฟฟ้า (Electric Heater) และสร้างอุณหภูมิหลังจากผ่าน ชุดทำความร้อนไฟฟ้า (Electric Heater) 120-140 C มาไล้ความชื้นในวงล้อดูดความชื้น อากาศหลังจากผ่านวงล้อดูดความชื้นนั้นจะเป็นอากาศเปียก (Wet air) ในระบบการทำงานนี้ข้อดี คือลดจำนวนพลังงานของชุดทำความร้อนไฟฟ้า (Electric Heater) เพราะได้นำความร้อนแผงที่ผ่านการไล้ความชื้นนำกลับมาใช้ใหม่





DRYER GROUP

511/1 Prachautic Rd.,Tungkru,Tungkru, Bangkok 10140

Tel. 02-815-8744, 815-8708 Fax. 02-815-8417

บริษัท ทรายเออร์ กรุ๊ป จำกัด

511/1 ถ.ประชาอุทิศ แขวงทุ่งครุ เขตทุ่งครุ กรุงเทพฯ 10140

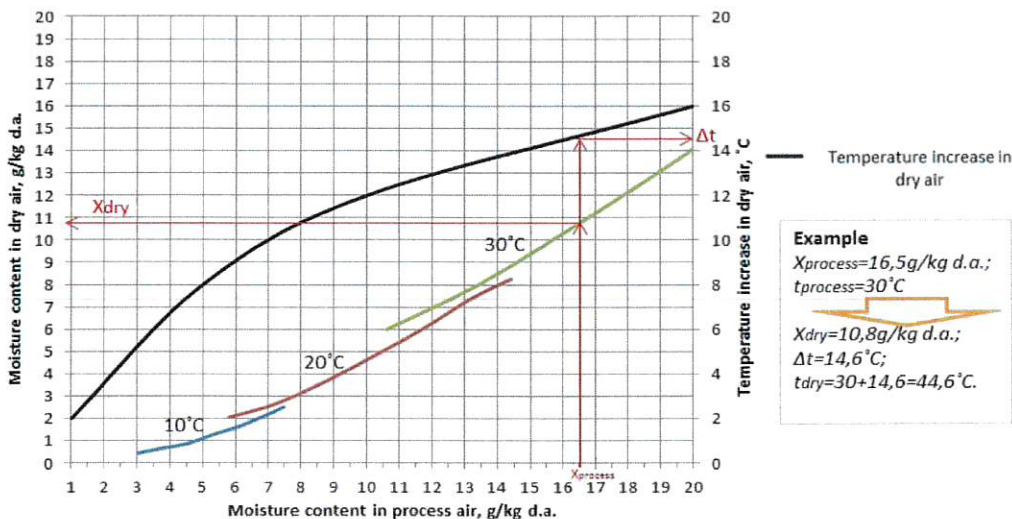
โทร. 02-815-8744 , 815-8708 แฟกซ์. 02-815-8417

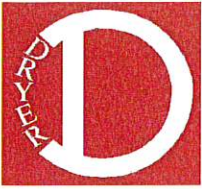
คุณลักษณะเฉพาะของ Dryer Group รุ่น DG2500E

- * โครงสร้างผนังทำจาก Stainless Steel 304 มีคุณสมบัติ ป้องกันการกัดกร่อน และมี PU โฟมหนา 1" และ 2" (Option)
- * โครงสร้างเสาและคานทำจาก Aluminium ที่ขึ้นรูปจากโรงงานรวมถึงช่วงต่อระหว่างมุม ทำจากABS มีความทนทานสูงรับน้ำหนักได้ดีและสวยงาม
- * วงล้อดูดความชื้นเคลื่อนด้วยสารMolecular Sieves เป็นสารดูดความชื้นที่มีประสิทธิภาพสูง และไม่ทำลายสิ่งแวดล้อม วงล้อสามารถล้างทำความสะอาด ด้วยน้ำได้ โดยได้รับการรับรอง UL, ISO9001
- * ตัวเครื่องมีระบบตัดการทำงานเมื่อวงล้อดูดความชื้นหยุดหมุน
- * ตัวเครื่องมีระบบการควบคุมแบบ PLC (Option)
- * มีแผ่นกรองอากาศประสิทธิภาพสูงสามารถกรองฝุ่นได้ 60-70% และ 95% (Option) สามารถถอดล้างทำความสะอาดได้สะดวก

คุณลักษณะทางด้านเทคนิค ของ Dryer Group รุ่น DG2500E

ปริมาณลมแห้ง(Dry air Out)	2500 ลูกบาศก์เมตรต่อชั่วโมง (CMH)
แรงดันลม (Static Pressure)	300 ปาสกาล (Pa)
ปริมาณลมแห้ง(Dry air Out)	750 ลูกบาศก์เมตรต่อชั่วโมง (CMH)
แรงดันลม (Static Pressure)	280 ปาสกาล (Pa)
ความสามารถในการกำจัดความชื้น (Dehumidification Capacity) (At 20C,50%Rh)	12.5 kg/h
พลังงานของเครื่องที่ใช้ชุดทำความร้อนเป็นแบบไฟฟ้า(Power Supply / Heater)	10 Kw (380V/50Hz)
พลังงานรวมของเครื่อง	11.4 Kw (380V/50Hz)
สามารถใช้กับอุณหภูมิได้ดี (Operating Temperature)	-30C /+40C
ระดับเสียงสูงสุดในขณะที่ยังไม่ต่อท่อลม(Max noise level without duct work	70 bBA
คุณภาพของแผ่นกรองอากาศ(Air filter)	EU3 - EU9
ความหนาแน่นของเครื่อง(Insulation)	20 mm
น้ำหนัก (weight)	250 Kg
ขนาดของเครื่อง (กว้างxยาวxสูง)	1200x900x900 mm





DRYER GROUP

511/1 Prachautic Rd.,Tungkru,Tungkru, Bangkok 10140

Tel. 02-815-8744, 815-8708 Fax. 02-815-8417

บริษัท ทรายเออร์ กรุ๊ป จำกัด

511/1 ถ.ประชาอุทิศ แขวงทุ่งครุ เขตทุ่งครุ กรุงเทพฯ 10140

โทร. 02-815-8744 , 815-8708 แฟกซ์. 02-815-8417

ขนาดของเครื่อง (DIMENSIONS) DG 2500E

